

Le Monteynard en Traversée

Trièves T4

6h25
17,5km

D+ 850 m
D- 590 m



La passerelle himalayenne de l'Ebron (180m), au lac du Monteynard - Hippolyte Signargout (CC-BY-SA)

ACCESSIBILITÉ – Transport en commun



Aller : tous les jours
1 horaire possible
Retour : tous les jours
1 horaire possible



Retour possible avec le T95 le
dimanche soir uniquement
(1 horaire possible)



- 16,8 Kg de CO₂

ALLER

Grenoble
Gare Routière

Car Région T95

Lavars
Pont de Parassat



Vers Mens – 1h30



RETOUR

Monestier de Clermont
Gare de Monestier de Clermont

Train TER Gap - Grenoble

Grenoble
Gare de Grenoble

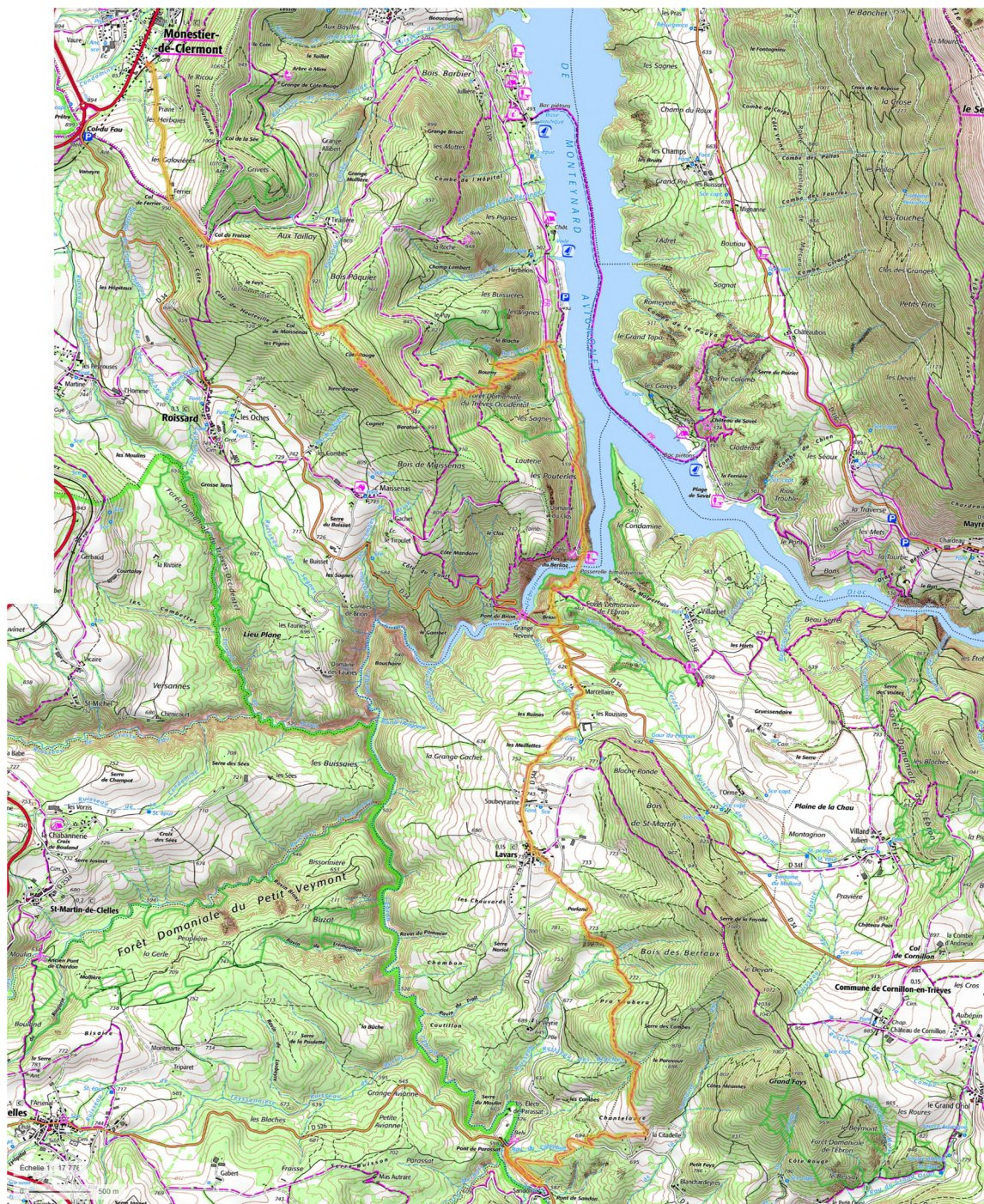


Vers Grenoble – 45 min



Aller : rond-point sur la D1075 à la sortie de Vif, en face du garage automobile (pas d'arrêt aménagé)

Retour : rond-point/station-service en sortie de Monestier de Clermont



ITINÉRAIRE – Traversée

Randonnée forestière parsemée de vues sur le plateau du Trièves et les massifs qui l'entourent. On emprunte la magnifique passerelle de l'Ebron au-dessus du lac du Monteynard.



Lavars - Pont de Parassat (600 m)

Traverser le pont. La première route à gauche permet d'accéder à un point de vue sur l'Ebron en aller-retour mais l'itinéraire commence avec la deuxième route à gauche vers Cornillon-en-Trièves. Après un petit kilomètre, au *Colombier* suivre une piste à gauche vers Lavars. Traverser une zone de terrassement et retrouver le chemin en lisière de bosquet main droite. Rejoindre une route et prendre à gauche vers Lavars en arrivant au hameau de la Citadelle. Suivre le balisage sur 3 km.



1 Lavars (740 m)

Sortir du village par la route vers *Pont de Brion* puis prendre un chemin descendant à gauche avant le virage. Aux Meillettes, passer la cabane de chasse puis continuer à descendre à gauche. Continuer de descendre en suivant le balisage et couper plusieurs fois la départementale.



Au panneau *Pont de Brion*, quitter le balisage pour descendre en direction de la Passerelle. Suivre les indications vers la passerelle de l'Ebron



2 Passerelle de l'Ebron (540 m)



Continuer tout droit sur le sentier forestier vers *l'Embarcadère La Mira*. Sur la piste, redescendre sur le sentier sportif. Au *Baraton Bas*, remonter au *Baraton haut*, prendre à gauche sur la piste puis le premier sentier à droite, vers la Baraque des Gardes. 100 m plus haut, faire attention au balisage : le chemin tourne à gauche et se raidit. Continuer à monter après la Baraque des Gardes jusqu'au point 890. Prendre la piste à gauche sur 100 m, puis celle qui monte à droite sur 200 m. Tourner à droite sur un large sentier, après une sente de VTT à éviter. Au col, monter à droite jusqu'à la table d'orientation.



3 Côte Rouge (1030 m)

Poursuivre le chemin en descente. Il débouche sur une piste à suivre jusqu'au parking du col de Fraisse. Suivre la route vers le col du Fau, puis rester sur la route jusqu'à la gare. Pour rejoindre l'arrêt de bus, traverser les voies puis prendre à droite sur la départementale jusqu'à l'église.



Gare de Monestier de Clermont (845 m)

6h25 D+ 850 m
17,5km D- 590 m

Carte IGN Top 25 : 3236OT et 3336OT



L'itinéraire longe des routes communales.

Respecter les prés et clôtures.



Bivouac possible selon réglementation usuelle



- Fontaine à la Mairie de Lavars

Variantes

- **Partir de Mens** pour rejoindre l'itinéraire à la passerelle de l'Ebron sans passer par Lavars :
+ 7km et 200m D+

- Détour à la **base nautique** après le Baraton Bas pour se baigner, puis rejoindre directement Côte Rouge :
+ 4km

Randonnée hivernale



Itinéraire généralement peu ou pas enneigé l'hiver. Réalisable sans difficultés particulières.